



Фронтальный погрузчик  
FL FLC FLE





## Фронтальный погрузчик CLAAS. Все под контролем.

От классического применения в сельском и лесном хозяйстве до специализированного использования в коммунальной технике — требования к фронтальным погрузчикам чрезвычайно разнообразны.

Три серии фронтальных погрузчиков CLAAS, в которые входит более 20 моделей, помогут вам быть готовыми ко всему и значительно расширить возможности использования тракторов мощностью от 45 до 300 л. с. Кроме того, эти фронтальные погрузчики отличаются комфортом, чрезвычайной долговечностью и надежностью.

Многочисленные, хорошо продуманные решения минимизируют время простоя для техобслуживания трактора, замены инструментов и монтажа/демонтажа фронтального погрузчика. Еще больше времени останется на высокоэффективные погрузочные работы.

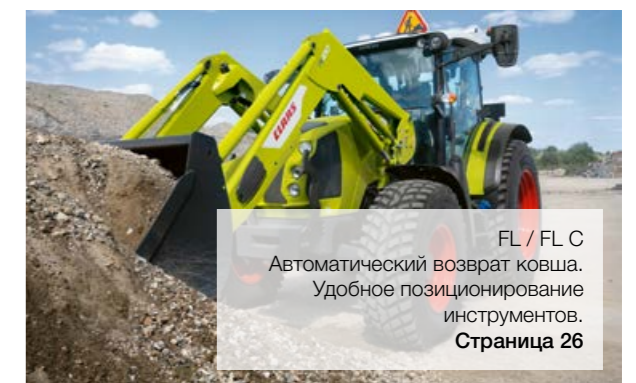




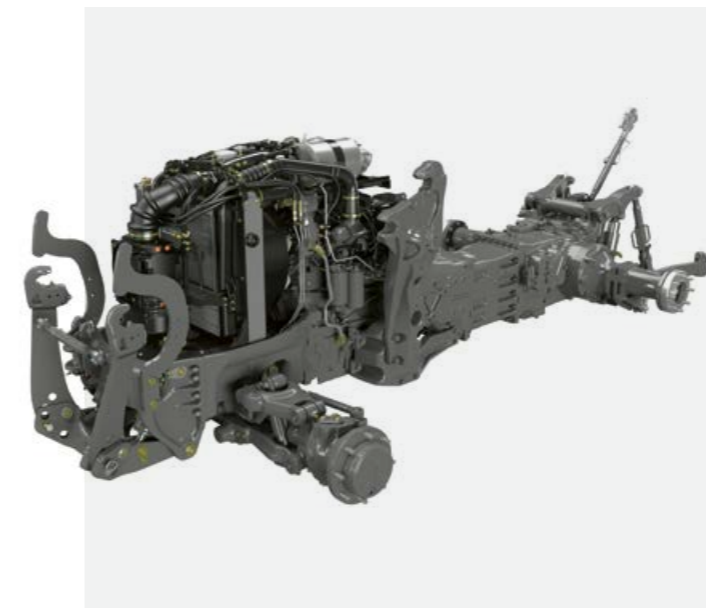


Особенности	6
Фронтальные погрузчики и тракторы	8
Управление	10
Смена инструмента	12
FITLOCK, MACH	14
Качество, комфорт, надежность	16
Подробнее о FL E	18
Подробнее о FL C	20
Подробнее о FL	22
Инструменты	28
CLAAS Service & Parts	32
Преимущества	34
Технические характеристики	35









Фронтальный погрузчик безупречно интегрирован в конструкцию.

Консоли фронтальных погрузчиков разработаны специально для тракторов CLAAS. Они передают механические нагрузки на всю раму. Идеальная адаптация обеспечивает удобный доступ ко всем точкам обслуживания и не ограничивает маневренность трактора. Эффективная работа экономит ценное время. Независимо от того, где он монтируется — на заводе-производителе или непосредственно у пользователя, — вместе с трактором он превращается в универсальное устройство, которое позволит любому хозяйству повысить эксплуатационную гибкость и экономическую эффективность рабочих тракторов CLAAS мощностью от 45 до 300 л. с.



Свободный обзор.

Благодаря широкой остекленной крыше с защитой от падающих предметов FOPS (Falling Object Protective Structure) все модели тракторов CLAAS оптимально оснащены для безопасного выполнения погрузочных работ. Свободный обзор груза обеспечен по всей рабочей зоне, что способствует оптимальной защите от падающего материала.



Фронтальные погрузчики и тракторы фирмы CLAAS.

Независимо от того, в какой области вы работаете — в сельском или лесном хозяйстве, на заготовке соломы или силоса, вывозе навоза или откорме скота, погрузке или разгрузке, — фронтальные погрузчики CLAAS идеально совместимы с вашими тракторами и могут адаптироваться к индивидуальным особенностям каждого предприятия.

Маневренность, гидравлическая мощность и отличная обзорность тракторов CLAAS в сочетании с универсальностью фронтального погрузчика обеспечивают повышенную производительность даже в самых тяжелых рабочих условиях.



Универсальность — ключ к успеху.

Даже самый мощный фронтальный погрузчик не сможет охватить все потребности хозяйства, поэтому CLAAS предлагает множество надежных и практичных инструментов. Насыпные материалы, поддоны, навоз, тюки соломы или силоса — вы можете безопасно и точно транспортировать любые грузы. Все устройства были разработаны для профессионального использования и отличаются высокой эффективностью и стабильностью конструкции.



## ELECTROPILOT (AXION 800, ARION 600 / 500, AXOS 200 и ELIOS 300 / 200).

По желанию заказчика тракторы оснащаются системой управления ELECTROPILOT. С помощью интегрированного в подлокотник джойстика осуществляется управление всеми функциями фронтального погрузчика. Он отличается высочайшей эргономикой и удобством управления.



## ELECTROPILOT (ARION 400).

Джойстик ARION 400 интегрирован в правый подлокотник. Кроме управления фронтальным погрузчиком он может одновременно управлять коробкой передач QUADRISHIFT/HEXASHIFT. Больше нет необходимости использовать разные рычаги для переключения передач и управления погрузчиком, что существенно облегчает весь процесс. Его эргономичный дизайн и высокая точность наилучшим образом подходят для любых погрузочных работ.

## FLEXPILOT (все модели).

С помощью специального гидравлического управляющего клапана система FLEXPILOT обеспечивает максимальный комфорт управления и наивысшую точность. Для экономии гидравлической мощности и времени опускание происходит от воздействия собственного веса. При необходимости в любой момент можно активировать функцию двойного действия путем нажатия рычага управления FLEXPILOT.



## E-PILOT S (все модели).

Для тракторов мощностью менее 100 л. с. компания CLAAS также предлагает высококачественное электрогидравлическое управление для фронтального погрузчика. Легкость и точность управления облегчат выполнение очень интенсивных погрузочных работ.

## PROPILOT (все модели).

PROPILOT представляет собой многофункциональную однорычажную систему управления при помощи тросов боудена, которая было специально разработана для управления фронтальным погрузчиком и хорошо зарекомендовала себя в повседневной эксплуатации.



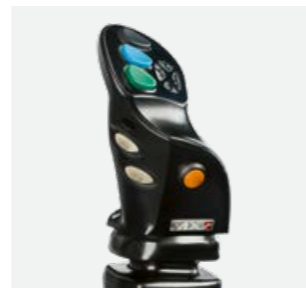
ELECTROPILOT (AXION 800, ARION 600 / 500, AXOS 200 и ELIOS 300 / 200).



ELECTROPILOT (ARION 400).



E-PILOT S (все модели).



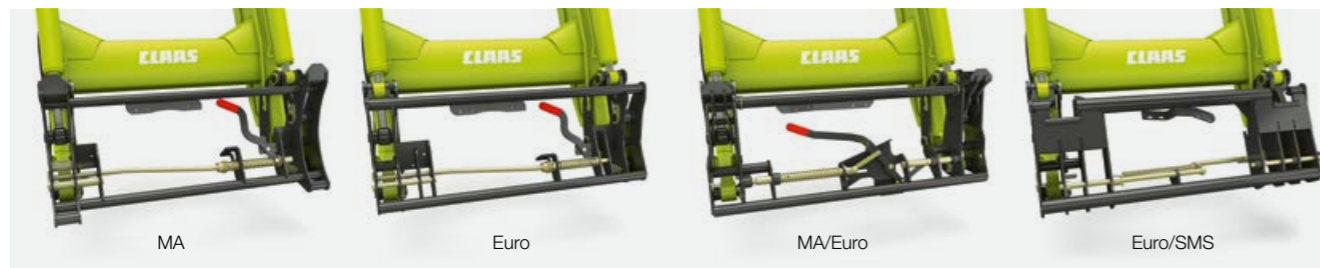
FLEXPILOT и PROPILOT (все модели).

## Функция рычага управления.

	ELECTROPILOT (AXION 800, ARION 600/500)	ELECTROPILOT (ARION 400)	ELECTROPILOT (AXOS, ELIOS)	E-PILOT S (все модели)	FLEXPILOT (ARION 400)	FLEXPILOT (все модели)	PROPILOT (все модели)
Крестовый рычаг для управления подъемным механизмом	<input type="checkbox"/>	<input type="checkbox"/>	<input type="checkbox"/>	<input type="checkbox"/>	<input type="checkbox"/>	<input type="checkbox"/>	<input type="checkbox"/>
Регулируемый расход	<input type="checkbox"/>	<input type="checkbox"/>	<input type="checkbox"/>	-	-	-	-
Третья и четвертая функции FASTLOCK и SPEEDLINK	<input type="checkbox"/>	<input type="checkbox"/>	<input type="checkbox"/>	<input type="checkbox"/>	<input type="checkbox"/>	<input type="checkbox"/>	<input type="checkbox"/>
Выбор направления движения	<input type="checkbox"/>	<input type="checkbox"/>	-	-	<input type="checkbox"/>	-	-
Деактивация джойстика	<input type="checkbox"/>	<input type="checkbox"/>	<input type="checkbox"/>	-	<input type="checkbox"/>	<input type="checkbox"/>	<input type="checkbox"/>
Автоматический возврат ковша	<input type="checkbox"/>	<input type="checkbox"/>	-	<input type="checkbox"/>	<input type="checkbox"/>	<input type="checkbox"/>	<input type="checkbox"/>

Доступно – Недоступно





## Быстрая и удобная замена.

Фронтальные погрузчики оснащаются различными монтажными рамами инструментов (MA, Euro, MA/Euro, Euro/SMS) для быстрой установки. Благодаря данному приспособлению установку можно подстроить под самые различные характеристики инструментов в зависимости от их типа, производителя и страны эксплуатации. Поэтому можно продолжать использовать имеющиеся инструменты с новыми фронтальными погрузчиками. Специальная конструкция позволяет уменьшать расход энергии при подъеме и одновременно оптимизирует углы наклона опрокидывания.

## Механическая блокировка рабочего органа.

Все сменные рамы серийно оснащены механической автоматической пальцевой блокировкой инструмента. При простом опрокидывании нового инструмента предохранительный блок входит в положение фиксации.



## MACH 2.

При помощи данного устройства механизатор одним движением может подсоединить все гидравлические соединения инструмента с фронтальным погрузчиком даже под давлением, что позволяет полностью исключить возможность ошибки при подсоединении. Благодаря плоскому уплотнению разъемов масляные пятна на земле остались в прошлом.



## Сброс давления с фронтальным погрузчиком FL C.

Рычаг сброса давления облегчает выполнение гидравлических соединений, что позволяет легче прицеплять и отцеплять инструменты.



## FASTLOCK.

При помощи устройства FASTLOCK вы можете провести гидравлическую блокировку и разблокировку всех инструментов из кабины.

	FL E	FL C	FL
<b>Блокировка и разблокировка</b>			
Механическая, с автоматической блокировкой	Система с двумя рычагами	Система с одним рычагом	Система с одним рычагом
Гидравлическая блокировка FASTLOCK	–	<input type="checkbox"/>	<input type="checkbox"/>
<b>Стандарт крепления</b>			
EURO	<input type="checkbox"/>	<input type="checkbox"/>	<input type="checkbox"/>
MA	<input type="checkbox"/>	<input type="checkbox"/>	<input type="checkbox"/>
MA/EURO	–	<input type="checkbox"/>	<input type="checkbox"/>
EURO/SMS	–	<input type="checkbox"/>	<input type="checkbox"/>
Третья функция	<input type="checkbox"/>	<input type="checkbox"/>	<input type="checkbox"/>
Четвертая функция	–	<input type="checkbox"/>	<input type="checkbox"/>
Быстроразъемная муфта MACH 2 для третьей и/или четвертой функции	<input type="checkbox"/>	<input type="checkbox"/>	<input type="checkbox"/>
Рычаг сброса давления для третьей функции	–	<input type="checkbox"/>	–

Доступно – Недоступно

Благодаря функции FASTLOCK достаточно простого нажатия кнопки, чтобы сцепить и расцепить инструменты.







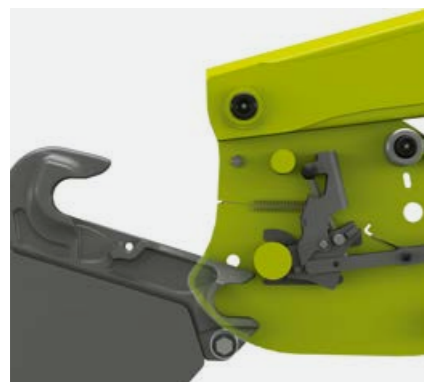
## Максимальный комфорт.

Благодаря комбинации системы FITLOCK и MACH вам придется выйти из кабины только один раз, чтобы закрепить инструмент. Для начала нужно просто подъехать к коромыслу. Как только система FITLOCK выполняет предварительную блокировку, вы выходите из кабины, подключаете мультимфту и раскладываете опоры под поперечной. Теперь устройство прицеплено.



Опоры легко раскладываются под поперечной и не закрывают обзор на фронтальный погрузчик.

## FITLOCK на FL и FL C.



Установка



Предварительная блокировка



Блокировка

## MACH — одно нажатие на рычаг.

При помощи многофункциональной системы сцепления MACH можно соединить все гидравлические и электрические рабочие линии одним движением даже под давлением. Мультимфту устанавливается на консоли для управления трактором, после чего достаточно одного нажатия на рычаг для надежного соединения всех линий. Гидравлические разъемы с плоскими уплотнениями не подтекают, поэтому остаются сухими и чистыми. Загрязнения гидравлической системы или ошибки при соединении рабочих линий остались в прошлом.



## Система FITLOCK — удобная установка и быстрый демонтаж.

Система FITLOCK используется для удобного монтажа и демонтажа без использования специальных инструментов, что значительно упрощает сцепление фронтального погрузчика. Система FITLOCK обеспечивает простое, быстрое и надежное сцепление даже при работе на неровном грунте. Предварительная блокировка обеспечивает надежное соединение перед окончательной блокировкой фронтальных погрузчиков FL и FL C. Погрузчики серии FL E оснащены упрощенной системой FITLOCK с одноступенчатой ручной системой блокировки.



Благодаря специальному индикатору вы можете проверить надежность закрепления коромысла на фронтальном погрузчике из кабины. Расцепление выполняется так же быстро и просто.





# Комфорт, безопасность и качество до мельчайших деталей.



## Большой объем загрузки.

Благодаря большому углу наклона наружу на уровне грунта от 47° до 52° инструмент достигает высокого уровня наполнения, прежде всего при использовании с насыпным материалом. Кроме того, максимальный угол наклона фронтальных погрузчиков серии FL и FL C на высоте 1,2 м увеличивается на 10%, что предотвращает излишние потери материала.



## Высокое качество и длительный срок службы.

Специальная конструкция сборного коромысла обеспечивает устойчивость и хороший обзор в любых условиях. Все центры вращения смазаны и усилены сварной сменной втулкой для обеспечения долговечности.



## Прочная консоль.

Консоль фронтального погрузчика равномерно передает механические нагрузки на весь трактор. Вес воздействует на трактор по всей его длине. Поэтому тяжелые работы с высокими требованиями являются сильной стороной этого оборудования.



## SHOCK ELIMINATOR.

Азотный аккумулятор системы SHOCK ELIMINATOR компенсирует сотрясения и защищает трактор, механизатора и фронтальный погрузчик. Данная система позволяет повысить работоспособность и концентрацию механизатора. При необходимости систему амортизации SHOCK ELIMINATOR можно отключить.

## Предохранительный клапан.

С помощью опционального предохранителя подъемного и наклонного цилиндров предохранительные клапаны обеспечивают безопасное нахождение на рабочей платформе<sup>1</sup>. Клапан открывается только тогда, когда в линию подается давление. При прерывании подачи давления клапан автоматически закрывается, что предотвращает неконтролируемое опускание платформы.

<sup>1</sup> При использовании рабочей платформы необходимо соблюдать требования по технике безопасности в стране эксплуатации.



Гидроаккумулятор в системе SHOCK ELIMINATOR позволяет минимизировать удары, колебания, сотрясения и вибрации.



Благодаря электрическому переключению из кабины предохранительные клапаны погрузчиков серий FL и FL C комбинируются с функцией гашения колебаний SHOCK ELIMINATOR.

## Защита смазочных ниппелей.

Все смазочные ниппели встроены в пальцы и не выступают за внешние контуры фронтального погрузчика. Таким образом, они прекрасно защищены и легко доступны для сервисного обслуживания. Все основные пальцы установлены с защитой от прокручивания, а благодаря стандартному диаметру 40 мм они обеспечивают максимальную безопасность при любой нагрузке.



## Работа как при дневном свете.

Встроенные светодиодные рабочие фары на модели FL C эффективно освещают рабочую зону. Это уменьшает количество теневых зон в рабочей зоне и повышает точность работы.





# FL 100-40 E. Просто добротный.



## Простая загрузка.

FL E — это идеальный выбор, если вам нужен простой, мощный и надежный фронтальный погрузчик.

- Для тракторов мощностью от 45 до 120 л. с.
- Механический параллелограммный механизм
- Проложенные под поперечной гидравлические шланги
- FITLOCK с ручной блокировкой и разблокировкой фронтального погрузчика
- Третья гидравлическая функция для инструментов
- MACH 2 для подключения третьей функции
- Механическая, автоматическая блокировка инструментов
- Складные опоры



## Высокоточный указатель угла наклона.

Указатель наклона наглядно показывает угол наклона инструмента относительно почвы. При опускании механизатор может точно отрегулировать положение инструмента. Установочная метка быстро регулируется без вспомогательных приспособлений в зависимости от инструмента и выполняемой работы.



## Надежное соединение с помощью FITLOCK.

Система FITLOCK обеспечивает простой монтаж и демонтаж без использования инструментов. Погрузчики серии FL E оснащены упрощенной системой FITLOCK с одноступенчатой ручной системой блокировки. Благодаря специальному индикатору вы можете проверить надежность закрепления коромысла фронтального погрузчика. Расцепление выполняется так же быстро и просто.



## Механическая блокировка инструмента.

При стандартной механической блокировке предохранительный палец автоматически входит в положение фиксации при опрокидывании инструмента. Разблокировка осуществляется с помощью двух рычагов с обеих сторон сменной рамы.



## Простое складывание.

Для складывания и раскладывания опор достаточно переставить палец. Различные отверстия позволяют быстро отрегулировать высоту опоры даже на неровном грунте.



## Безопасное размещение.

Прокладка гидравлических шлангов под поперечной защищает их от повреждений и обеспечивает хороший обзор инструментов.



# FL 140-40 C.

## Просто больше возможностей.

Подробнее о FL C



### Больше комфорта.

FL C разработан для интенсивных работ. Инновационный дизайн придает ему отличный вид, а оснащение обеспечивает повышенную продуктивность работы.

- Для тракторов мощностью от 45 до 200 л. с.
- Встроенный механический параллелограммный механизм
- Интегрированные в поперечину гидравлические шланги
- FITLOCK с автоматической блокировкой фронтального погрузчика
- Третья и четвертая гидравлические функции для инструментов, доступно также для мультимифты MACH 2
- Функция сброса давления для третьей функции
- Механическая, автоматическая блокировка инструментов или гидравлическая блокировка и разблокировка с помощью FASTLOCK
- Складные опоры
- Дополнительные опции: автоматический возврат ковша и встроенное светодиодное рабочее освещение



### Высокоточный указатель угла наклона.

Индикатор наклона предоставляет наглядную информацию об угле наклона инструмента по отношению к земле. Указатель положения можно быстро настроить на инструмент и работать без каких-либо инструментов. Опциональный автоматический возврат ковша автоматически возвращает инструмент в исходное положение одним нажатием кнопки.



### Надежное соединение с помощью FITLOCK.

Система FITLOCK используется для удобного монтажа и демонтажа инструментов без использования инструментов. Предварительная блокировка обеспечивает надежное соединение перед окончательной блокировкой фронтального погрузчика. Благодаря специальному индикатору можно проверить надежность блокировки инструмента. Расцепление выполняется так же быстро и просто.



### Механическая блокировка инструмента.

При стандартной механической блокировке предохранительный палец автоматически входит в положение фиксации при опрокидывании инструмента. Разблокировка осуществляется с помощью рычага с левой стороны сменной рамы. С помощью системы FASTLOCK (опция) вы можете выполнить блокировку или разблокировку инструментов с сиденья оператора.



### Простое складывание.

Для складывания и раскладывания опор достаточно переставить палец. Различные отверстия позволяют быстро отрегулировать высоту опоры даже на неровном грунте.



### Безопасное размещение.

Благодаря тому, что гидравлические линии интегрированы в поперечину, механизм получает свободный обзор инструментов. Кроме того, таким образом обеспечивается надежная защита линий от каких-либо повреждений.



# FL 250-60. Просто все.



## Высокий, точный и быстрый.

Откройте для себя умные решения фронтальных погрузчиков FL.

- Для тракторов мощностью от 60 до 300 л. с.
- Гидравлический параллелограммный механизм
- Интегрированные в поперечину гидравлические шланги
- FITLOCK с автоматической блокировкой фронтального погрузчика
- Третья и четвертая гидравлические функции для инструментов
- MACH 2 для подключения третьей и четвертой функций
- Механическая, автоматическая блокировка инструментов или гидравлическая блокировка и разблокировка с помощью FASTLOCK
- Складные опоры
- Дополнительные опции для повышения производительности и комфорта: автоматический возврат ковша, синхронное управление ковшом и грейфером и SPEEDLINK



## Высокоточный указатель угла наклона.

Индикатор наклона предоставляет наглядную информацию об угле наклона инструмента по отношению к земле. Указатель положения можно быстро настроить на инструмент и работать без каких-либо инструментов. Опциональный автоматический возврат ковша автоматически возвращает инструмент в исходное положение одним нажатием кнопки.



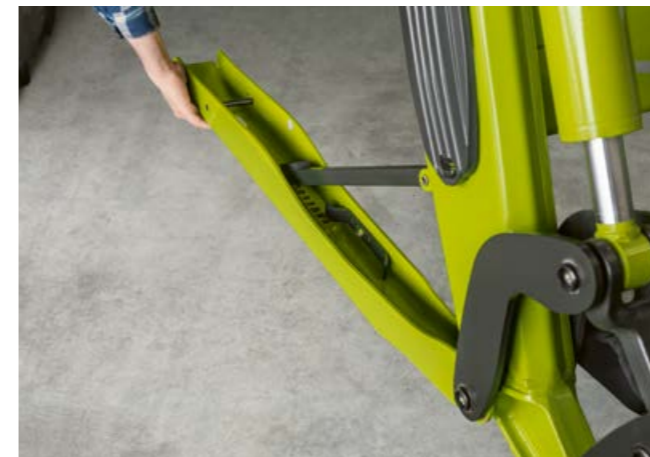
## Надежное соединение с помощью FITLOCK.

Система FITLOCK используется для удобного монтажа и демонтажа инструментов без использования инструментов. Предварительная блокировка обеспечивает надежное соединение перед окончательной блокировкой фронтального погрузчика. Благодаря специальному индикатору можно проверить надежность блокировки инструмента. Расцепление выполняется так же быстро и просто.



## Механическая блокировка инструмента.

При стандартной механической блокировке предохранительный палец автоматически входит в положение фиксации при опрокидывании инструмента. Разблокировка осуществляется с помощью рычага с левой стороны сменной рамы. С помощью системы FASTLOCK (опция) вы можете выполнить блокировку или разблокировку инструментов с сиденья оператора.



## Простое складывание.

При установке погрузчика опоры автоматически фиксируются в правильном положении. Это позволяет быстро монтировать и демонтировать фронтальный погрузчик без использования инструмента.



## Безопасное размещение.

Благодаря тому, что гидравлические линии интегрированы в поперечину, механизм получает свободный обзор инструментов. Кроме того, таким образом обеспечивается надежная защита линий от каких-либо повреждений.





## Гидравлический параллелограммный механизм PCH.

Все фронтальные погрузчики модельного ряда FL оснащены гидравлическим параллелограммным механизмом PCH, который позволяет точно выполнять автоматическую коррекцию угла наклона инструмента.

Два гидравлических цилиндра под коромыслом компенсируют изменения угла при движении коромысла. Такая идеальная позиция обеспечивает прекрасный обзор фронтального погрузчика.



## Повышение грузоподъемности на 35%.

Благодаря надежному соединению с опрокидывающимися цилиндрами PCH позволяет повысить грузоподъемность погрузчика на 35% без увеличения расхода энергии. Под весом заполненного инструмента в опрокидывающихся цилиндрах возрастает давление, которое передается в PCH для поддержки процесса поднятия.

## Всегда оптимальный угол.

Для использования инструмента под оптимальным углом возможны две настройки гидравлических цилиндров в параллелограммном механизме:



## 1-е положение «поддон».

Прекрасно подходит для работы с поддонами и тюками, так как угол инструмента остается неизменным.



## 2-е положение «ковш».

Отлично подходит для работы с любым насыпным материалом, так как ковш наклоняется под определенным углом для зачерпывания, эффективно предотвращая потери массы при погрузке.



- 1 Положение «поддон»
- 2 Положение «ковш»





Автоматический возврат ковша — удобное позиционирование инструментов.

При помощи системы автоматического возврата ковша механизатор может простым нажатием на кнопку переместить инструмент в исходное положение. Такая система гарантирует повышенную эффективность и комфорт работ, особенно при частом повторении циклов.



Синхронное управление ковшом и грейфером — одновременное управление двумя функциями.

Система синхронного управления ковшом и грейфером позволяет безопасно перегружать большие объемы материалов. Для загрузки и выгрузки механизатор почти одновременно должен управлять наклоном рабочего органа и третьей функцией. Благодаря «умной» синхронизации этих двух движений для этого достаточно нажатия только одной кнопки. При загрузке грейфер закрывается, а при разгрузке открывается. Производительность возрастает.



**SPEEDLINK.**

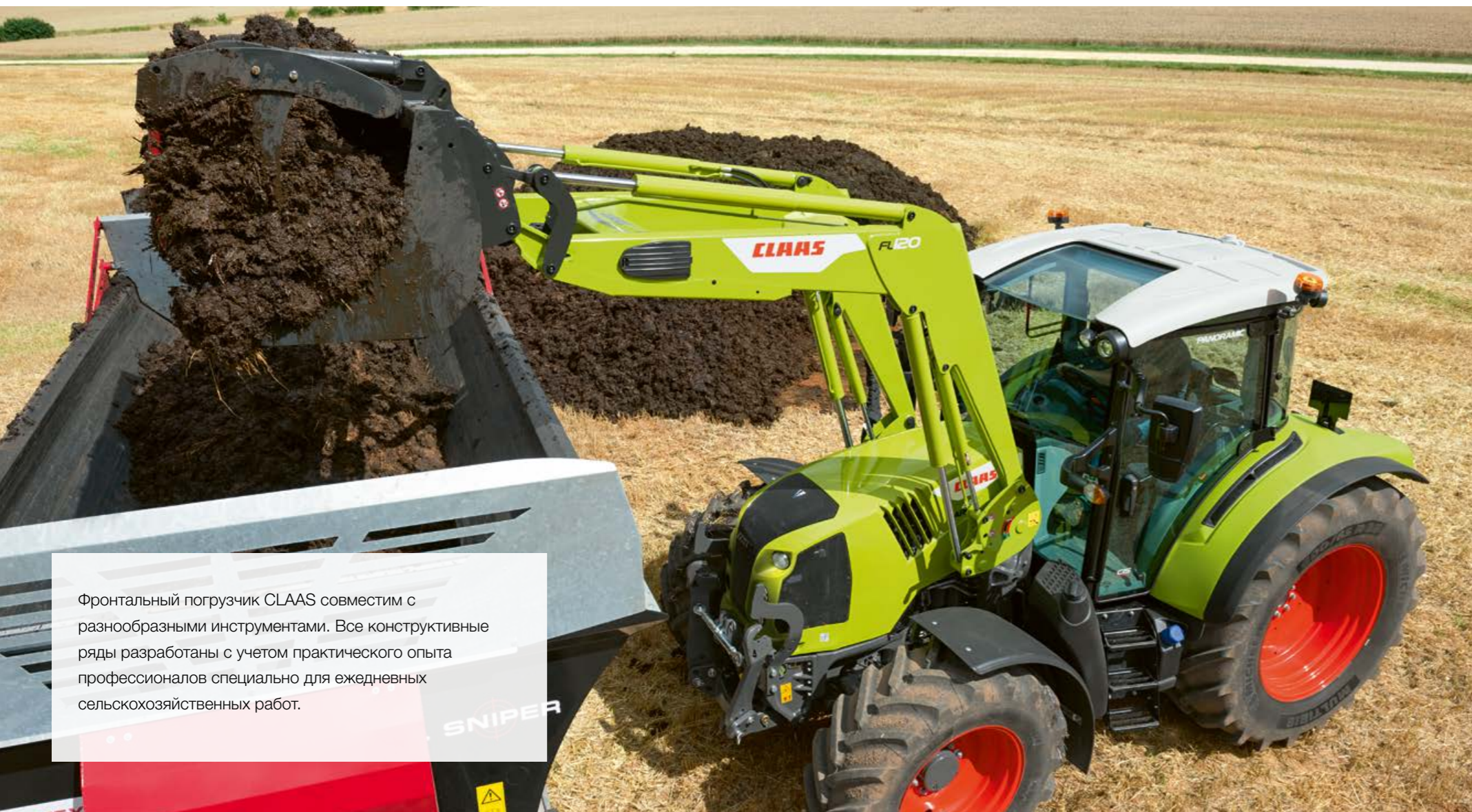
Помимо системы гидравлической блокировки при помощи специального устройства SPEEDLINK<sup>1</sup> все гидравлические соединения и электрические линии активируются автоматически из кабины при сцеплении и расцеплении инструментов. После расцепления инструментов все подключения надежно защищены от загрязнения.

<sup>1</sup> SPEEDLINK поставляется только с быстросъемной рамой MA.





# Насыпной материал и поддоны. Производительные инструменты.



Фронтальный погрузчик CLAAS совместим с разнообразными инструментами. Все конструктивные ряды разработаны с учетом практического опыта профессионалов специально для ежедневных сельскохозяйственных работ.



## Многофункциональный ковш, BMS<sup>1</sup>



	Масса (кг)	Ширина (мм)	Высота (мм)
BMS 120 M	560 л 215	1200	643
BMS 135 M	625 л 230	1350	643
BMS 155 M	725 л 246	1550	643
BMS 175 M	820 л 262	1750	643
BMS 205 M	965 л 318	2050	643
BMS 225 M	990 л 323	2250	643
BMS 180 H	1050 л 399	1800	705
BMS 200 H	1160 л 423	2000	705
BMS 225 H	1305 л 466	2250	705
BMS 245 H	1420 л 488	2450	705

Две боковые пластины для перемещения незафиксированного насыпного материала (опция)

<sup>1</sup> Необходимо наличие третьей функции

## Универсальный ковш, BR без пальцев



	Масса (кг)	Ширина (мм)	Высота (мм)
BR 180	785 л 266	1820	764
BR 200	875 л 284	2020	764
BR 225	985 л 305	2270	764
BR 245	1070 л 322	2470	764

## Вилы для поддонов, TR



	Грузоподъемность (кг)	Масса (кг)	Ширина (мм)	Длина зубьев (мм)	Высота (мм)
TR 1650 кг	1650	170	1320	1000 x 80 x 40	780
TR 2500 кг	2500	195	1320	1200 x 100 x 45	780

Комплект удлинения 2 м, опция

Комплект из 2 пальцев для переоборудования в тюковые вилы, опция





Захваты для тюков/рулонов

V 40<sup>1,3</sup>

V 500<sup>1</sup>

V 7000<sup>1</sup>

W 500<sup>1,3</sup>



	Кол-во Штабелируемые тюки <sup>4</sup>	Количество при одновременном подъеме:			Кол-во Количество захватов для тюков/рулонов на грейфере
		Круглые тюки	Упакованные в пленку рулоны	Квадратные тюки	
V 40 <sup>1,3</sup>	4	1	1	2	1 одинарный
V 500 <sup>1</sup>	5	2	–	3	1 сдвоенный
V 7000 <sup>1</sup>	6	3	–	4	1 тройной
W 500 <sup>1,3</sup>	5	2	1	2	2 одинарных

C 30<sup>1</sup>

C 40<sup>1</sup>

U 40<sup>1</sup>



	Вид пальцев	Количество при одновременном подъеме:	
		Упакованные в пленку рулоны	Упакованные в пленку квадратные тюки
C 30 <sup>1</sup>	Захват	1	–
C 40 <sup>1</sup>	Захват	1	–
U 40 <sup>1</sup>	Захват	1	1

<sup>1</sup> Необходимо наличие третьей функции

<sup>2</sup> Необходимо наличие третьей и четвертой функций

<sup>3</sup> Захват для упакованных в пленку тюков, опция

<sup>4</sup> Высота тюка 1,2 м

– Недоступно



# Больше, чем надежность. CLAAS Service & Parts.



Круглосуточная поддержка  
CLAAS Service & Parts.  
[service.claas.com](http://service.claas.com)

Scan me.



### Договоры на сервисное обслуживание CLAAS.

Немногие факторы имеют такое решающее значение для успеха вашего бизнеса, как надежность ваших машин. Именно поэтому мы предлагаем услуги по обслуживанию вашего оборудования CLAAS, обеспечивающие высокую степень надежности, по ценам, позволяющим вам точно рассчитать бюджет.

### Machine connect.

Machine connect — это услуга, которая предоставляет вашему сервисному партнеру все необходимые данные машин, оснащенных телеметрией. Это значительно упрощает удаленную диагностику и удаленную поддержку. Обслуживание может проводиться более эффективно, а эксплуатационная готовность машины повышается. Достаточно вашего согласия.

Ассортимент продукции CLAAS Service & Parts может отличаться в зависимости от страны.



### Специально для вашей машины.

Точно подходящие запасные части, высококачественные эксплуатационные материалы и полезные принадлежности. Воспользуйтесь широким ассортиментом нашей продукции, который обеспечит стопроцентную эксплуатационную надежность вашей машины.



### Для вашего предприятия: CLAAS FARM PARTS.

CLAAS FARM PARTS предлагает широчайший ассортимент запасных частей и принадлежностей от самых разных производителей для любой сельскохозяйственной техники.



### Доставка в любую точку мира.

В логистическом центре CLAAS для запасных частей в Хамме, Германия, на площади свыше 183 000 м<sup>2</sup> хранится более 200 000 наименований деталей. Наш центр логистики быстро и надежно доставит запчасти ORIGINAL в любую страну мира.



### Ваш дилер CLAAS.

Мы предоставляем высокое качество сервисного обслуживания в любой стране мира. Официальные дилеры CLAAS всегда готовы помочь вам и вашей машине. Они обладают необходимыми знаниями, опытом и наилучшим техоборудованием. Больше, чем просто надежность.



# Сильные аргументы быстро убеждают.



## Делать больше и быстрее.

- Три конструктивных ряда и более 20 моделей — о лучшем невозможно и мечтать
- Механические или гидравлические параллелограммные механизмы
- Встроенная монтажная консоль для равномерного распределения нагрузки и повышенной стабильности конструкции
- Максимальная высота загрузки и улучшенная грузоподъемность
- Система автоматического возврата ковша для автоматического позиционирования инструментов
- Система синхронного управления ковшом и грейфером для синхронизации наклона инструмента и третьей функции
- Система FASTLOCK для удобной блокировки инструментов
- Система SPEEDLINK для полностью автоматического сцепления и расцепления всех инструментов
- Широкий выбор быстросменных рам и инструментов для любых условий

## Больше комфорта.

- Пять возможностей управления на выбор
- Система FTLOCK для быстрого и простого сцепления и расцепления
- Плоские уплотнения разъемов для быстросъемных муфт MACH и MACH 2 предотвращают потери масла при подключении
- Система MACH для простого подсоединения электрических и гидравлических линий
- Система MACH 2 для простого ручного подсоединения гидравлических шлангов инструментов
- Система SHOCK ELIMINATOR для защиты трактора, фронтального погрузчика, инструментов, а также механизатора от вибраций
- Предохранительные клапаны с электрическим переключением, комбинируемые с SHOCK ELIMINATOR

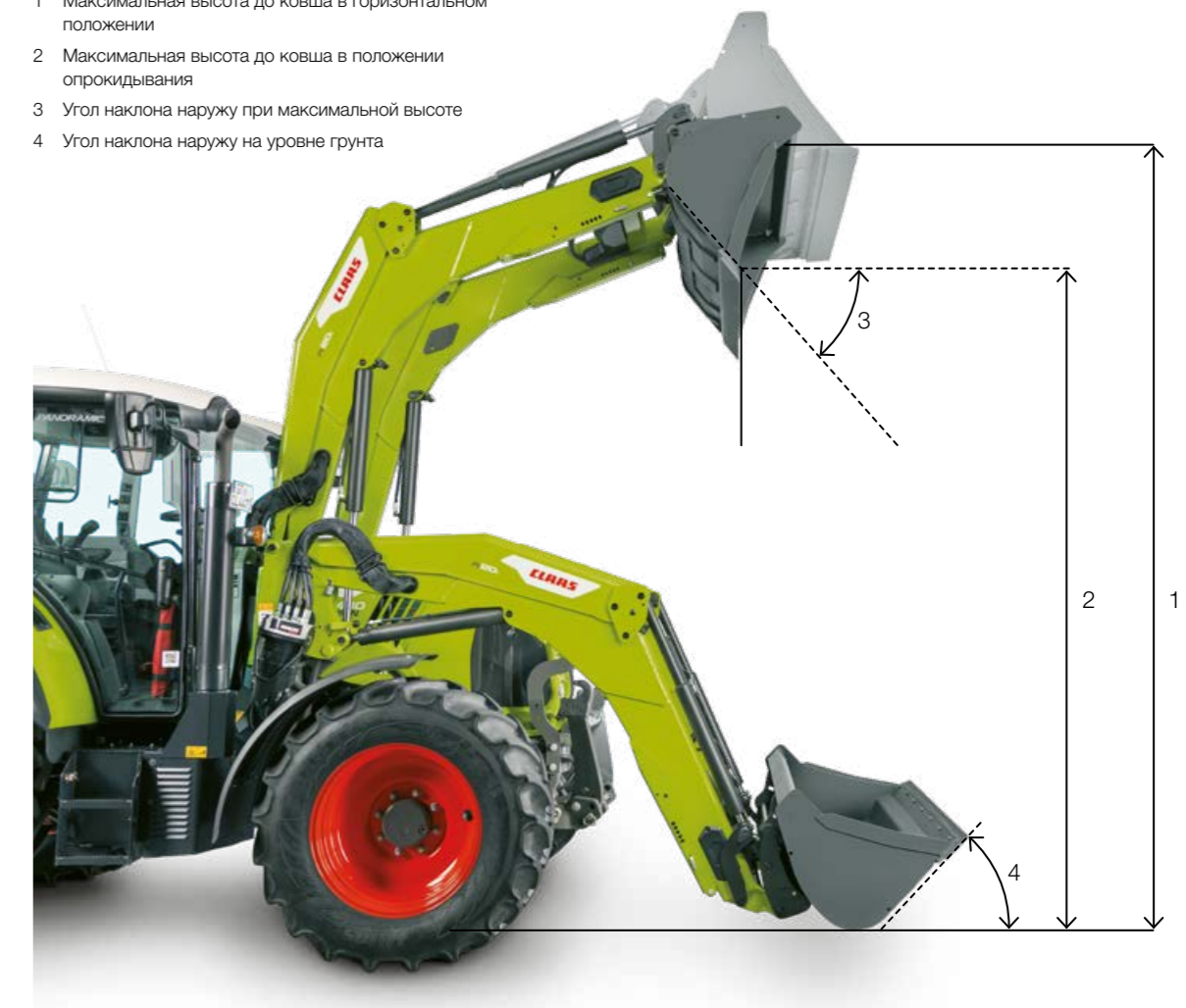
FL 250-60	FL 250	FL 150	FL 140	FL 120	FL 100	FL 80	FL 60
С параллелограммным механизмом	●	●	●	●	●	●	●
Максимальная высота от оси вращения инструмента	м 4,60	4,60	4,50	4,15	4,00	3,85	3,75
Максимальная высота до ковша в горизонтальном положении (1)	м 4,35	4,35	4,25	3,90	3,75	3,60	3,50
Максимальная высота до ковша в положении опрокидывания (2)	м 3,80	3,80	3,70	3,35	3,20	3,05	2,95
Глубина копания	м 0,20	0,20	0,20	0,20	0,20	0,20	0,20
Угол наклона наружу при максимальной высоте (3)	° 50	50	50	55	55	55	52
Угол наклона наружу на уровне грунта (4)	° 51	51	52	52	52	52	47
Усилие отрыва в точке поворота инструмента на уровне грунта	кг 3420	3420	2670	2840	2590	2410	1990
Грузоподъемность в точке поворота инструмента по всей высоте подъема	кг 2910	2910	2210	2420	2220	2070	1560
Грузоподъемность в точке поворота инструмента по всей высоте подъема с оснащением для увеличенной грузоподъемности	кг –	–	–	2780	2590	2440	–
Грузоподъемность на поддоне при расстоянии 0,80 м на вилчатом захвате, находящемся в передней части на земле	кг 3230	3230	2490	2650	2345	2230	1615
Грузоподъемность на поддоне при расстоянии 0,80 м на вилочном захвате, находящемся в передней части, на максимальной высоте	кг 2735	2735	2100	2225	2010	1890	1350
Продолжительность подъема	с 7,8	7,8	6,0	5,8	5,1	4,3	3,6
Время опрокидывания	с 1,2	1,2	1,1	1,2	0,9	0,9	0,6
Собственная масса без опции	кг 819	782	716	598	573	526	480

FL 140-40 C	FL 140 C	FL 120 C	FL 120 C	FL 100 C	FL 100 C	FL 80 C	FL 80 C	FL 60 C	FL 60 C	FL 40 C	FL 40 C
С параллелограммным механизмом	●	●	–	●	–	●	–	●	–	●	–
Максимальная высота от оси вращения инструмента	м 4,50	4,20	4,20	4,00	4,00	3,85	3,85	3,70	3,70	3,50	3,50
Максимальная высота до ковша в горизонтальном положении (1)	м 4,25	3,95	3,95	3,75	3,75	3,60	3,60	3,45	3,45	3,25	3,25
Максимальная высота до ковша в положении опрокидывания (2)	м 3,70	3,40	3,40	3,20	3,20	3,05	3,05	2,90	2,90	2,70	2,70
Глубина копания	м 0,20	0,20	0,20	0,20	0,20	0,20	0,20	0,20	0,20	0,20	0,20
Угол наклона наружу при максимальной высоте (3)	° 50	51	50	52	52	52	52	52	52	50	50
Угол наклона наружу на уровне грунта (4)	° 47	47	47	47	47	47	47	47	47	47	47
Усилие отрыва в точке поворота инструмента на уровне грунта	кг 2700	2370	2410	2570	2620	2320	2740	1860	2390	1790	1820
Грузоподъемность в точке поворота инструмента по всей высоте подъема	кг 2360	2140	2170	2280	2310	2050	2410	1700	2180	1600	1620
Грузоподъемность в точке поворота инструмента по всей высоте подъема с оснащением для увеличенной грузоподъемности	кг 2720	2470	–	2630	–	2380	–	2160	–	–	–
Грузоподъемность на поддоне при расстоянии 0,80 м на вилочном захвате, находящемся в передней части на земле	кг 2180	1880	1620	2015	1725	1785	1800	1390	1535	1350	1100
Грузоподъемность на поддоне при расстоянии 0,80 м на вилчатом захвате, находящемся в передней части, на максимальной высоте	кг 2090	1880	1430	1985	1490	1785	1535	1430	1370	1365	940
Продолжительность подъема	с 6,0	5,0	5,0	5,0	5,0	4,3	5,0	3,5	4,3	3,1	3,1
Время опрокидывания	с 2,3	1,9	1,6	1,9	1,6	1,9	1,6	1,4	1,4	1,4	1,4
Собственная масса без опции	кг 726	671	553	614	527	561	486	533	463	493	438

● Серийная комплектация ○ Опция – Недоступно

FL 100-40 E	FL 100 E	FL 60 E	FL 40 E
С параллелограммным механизмом	●	●	●
Максимальная высота от оси вращения инструмента	м 4,00	3,8	3,5
Максимальная высота до ковша в горизонтальном положении (1)	м 3,65	3,45	3,15
Максимальная высота до ковша в положении опрокидывания (2)	м 3,00	2,8	2,5
Глубина копания	м 0,15	0,15	0,15
Угол наклона наружу при максимальной высоте (3)	° 55	55	55
Угол наклона наружу на уровне грунта (4)	° 47	47	47
Усилие отрыва в точке поворота инструмента на уровне грунта	кг 2300	2180	2000
Грузоподъемность в точке поворота инструмента по всей высоте подъема	кг 2170	2020	1600
Грузоподъемность на поддоне при расстоянии 0,80 м на вилочном захвате, находящемся в передней части на земле	кг 2000	1700	1400
Грузоподъемность на поддоне при расстоянии 0,80 м на вилочном захвате, находящемся в передней части, на максимальной высоте	кг 1800	1575	1350
Продолжительность подъема	с 5,0	4,3	3,7
Время опрокидывания	с 2,1	2,0	1,8
Собственная масса без опции	кг 500	440	430

- 1 Максимальная высота до ковша в горизонтальном положении
- 2 Максимальная высота до ковша в положении опрокидывания
- 3 Угол наклона наружу при максимальной высоте
- 4 Угол наклона наружу на уровне грунта



Компания CLAAS постоянно прилагает все усилия к тому, чтобы ее изделия соответствовали требованиям практики. Поэтому мы оставляем за собой право на изменения в интересах технического прогресса. Приведенные в данном проспекте данные и иллюстрации являются ориентировочными и могут содержать информацию о специальном оборудовании, которое не входит в стандартный объем поставки. Настоящий проспект напечатан для распространения во всех странах мира. Информацию об оснащении машин вы можете получить из прайс-листов вашего регионального дилера. На некоторых фотографиях оборудование частично изображено без защитных устройств для демонстрации принципа его работы. Ни в коем случае не делайте этого самостоятельно во избежание получения травм. В остальном руководствуйтесь указаниями в инструкции по эксплуатации. Все технические характеристики двигателей относятся только к Директиве ЕС по нормам токсичности OF Stage. Упоминание стандарта Tier служит исключительно для информации и улучшения понимания. Это не предполагает разрешение для регионов, в которых регулирование норм токсичности OF осуществляется в соответствии со стандартом Tier.



# Гарантированно идеальное сочетание.

Три конструктивных ряда, более 20 моделей — в этом большом ассортименте вы обязательно найдете фронтальный погрузчик, который точно соответствует вашему трактору CLAAS и вашим эксплуатационным задачам. Независимо от того, в какой области вы работаете — в сельском или лесном хозяйстве, на заготовке соломы или силоса, вывозе навоза или откорме скота, погрузке или разгрузке, — фронтальные погрузчики CLAAS идеально совместимы с вашими машинами ELIOS, AXOS или ARION для соответствия всем требованиям вашей повседневной работы.



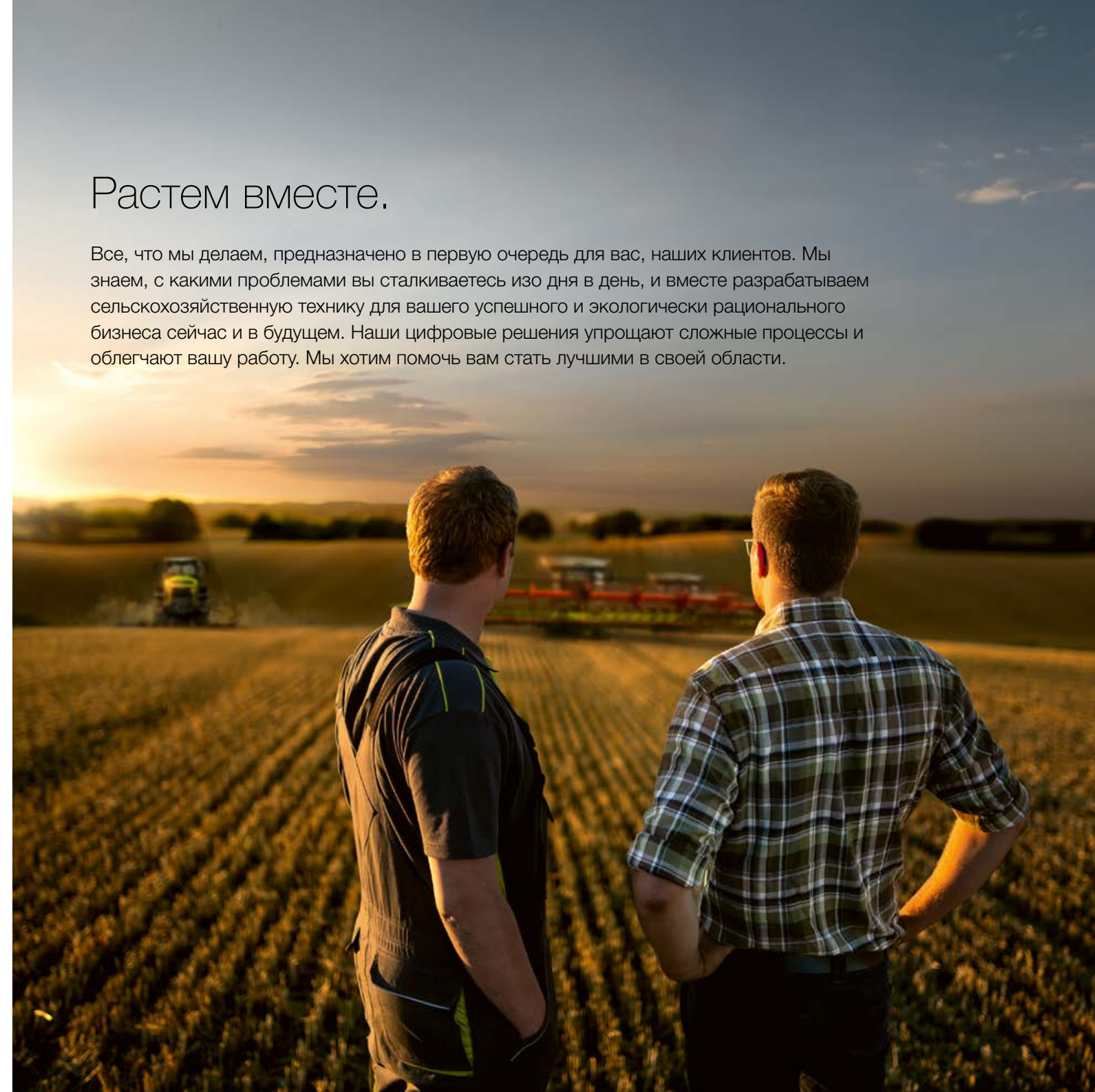
Подберите подходящий фронтальный погрузчик в конфигураторе CLAAS или обратитесь за консультацией к своему дилеру.  
claas.com

Фронтальный погрузчик	FL 100-40 E	FL 140-40 C	FL 250-60
Для тракторов мощностью	45–120 л. с.	45–200 л. с.	60–300 л. с.
Параллелограммный механизм	Механический	Встроенный механический	Гидравлический
<b>Варианты управления</b>			
ELECTROPILOT	<input type="checkbox"/>	<input type="checkbox"/>	<input type="checkbox"/>
E-PILOT S	<input type="checkbox"/>	<input type="checkbox"/>	<input type="checkbox"/>
FLEXPILOT	<input type="checkbox"/>	<input type="checkbox"/>	<input type="checkbox"/>
PROPILOT	<input type="checkbox"/>	<input type="checkbox"/>	<input type="checkbox"/>
<b>Фронтальный погрузчик: монтаж и демонтаж</b>			
FTLOCK: быстрый монтаж и демонтаж фронтального погрузчика	●	●	●
MACH: простое подключение электрических и гидравлических линий	●	●	●
Складные опоры	●	●	●
<b>Инструмент: монтаж и демонтаж</b>			
Третья гидравлическая функция для инструментов	○	○	○
Четвертая гидравлическая функция для инструментов	–	○	○
Рычаг сброса давления для третьей функции	–	○	–
MACH 2: быстросъемная муфта для гидравлических подключений между инструментами и фронтальным погрузчиком	○	○	○
Механическая, автоматическая блокировка инструментов	●	●	●
FASTLOCK: гидравлическая блокировка и разблокировка инструментов	–	○	○
SPEEDLINK: гидравлическая блокировка и разблокировка инструментов, а также автоматическое сцепление и расцепление всех гидравлических и электрических линий	–	–	○
<b>Комфорт и надежность</b>			
SHOCK ELIMINATOR: гашение колебаний	●	●	●
Предохранительный клапан	○	○	○
Светодиодные фары рабочего освещения	–	○	–
Автоматический возврат ковша: автоматический возврат инструмента в исходное положение	–	○	○
Синхронное управление ковшом и грейфером: синхронизация наклона рабочего инструмента и третьей функции	–	–	○

● Серийная комплектация ○ Опция □ Доступно – Недоступно

# Растем вместе.

Все, что мы делаем, предназначено в первую очередь для вас, наших клиентов. Мы знаем, с какими проблемами вы сталкиваетесь изо дня в день, и вместе разрабатываем сельскохозяйственную технику для вашего успешного и экологически рационального бизнеса сейчас и в будущем. Наши цифровые решения упрощают сложные процессы и облегчают вашу работу. Мы хотим помочь вам стать лучшими в своей области.



CLAAS KGaA mbH  
Mühlenwinkel 1  
33428 Harsewinkel  
Deutschland  
Tel. +49 5247 12-0  
claas.com

380015000124 KK LC 0324