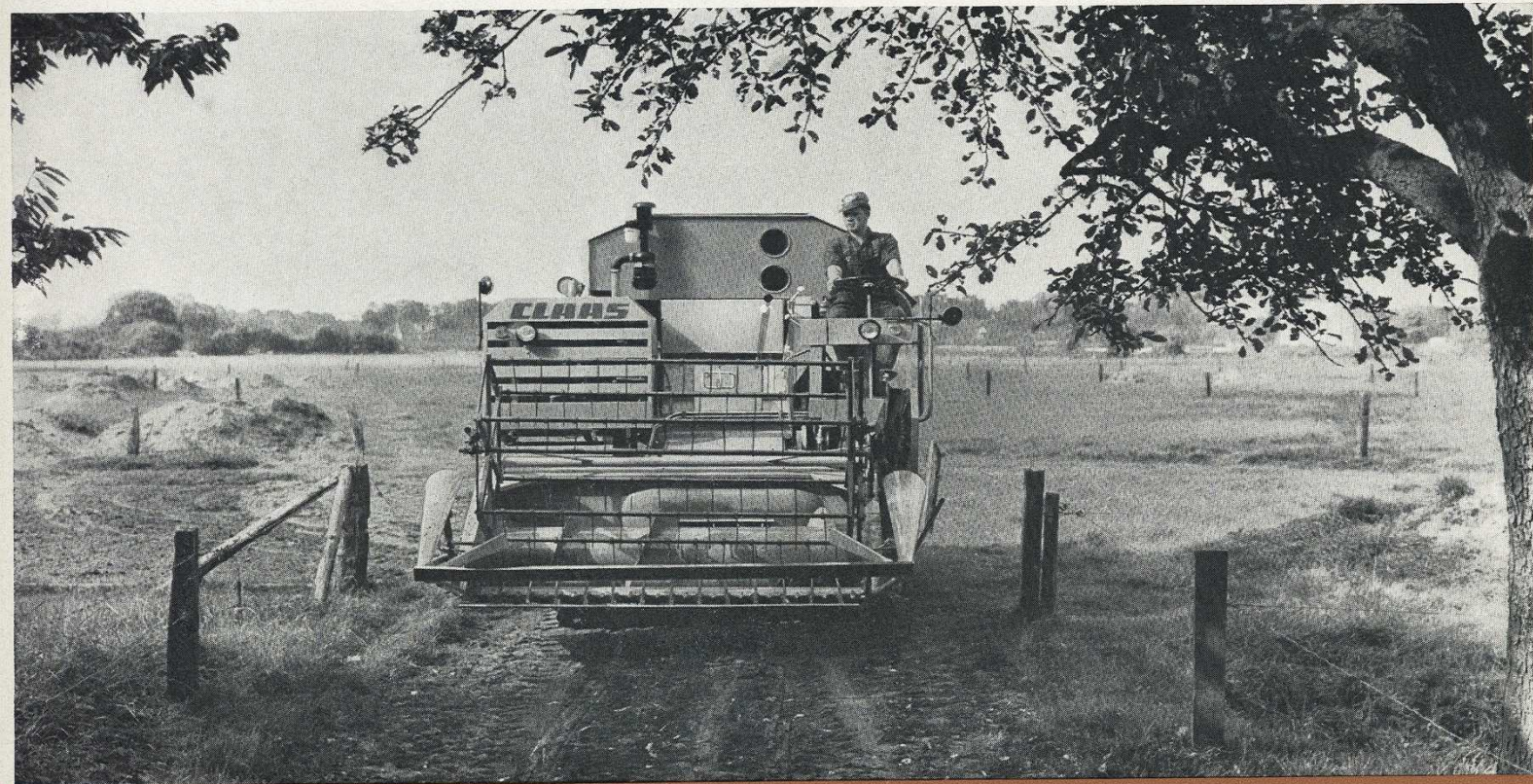




CLAAS-COMET

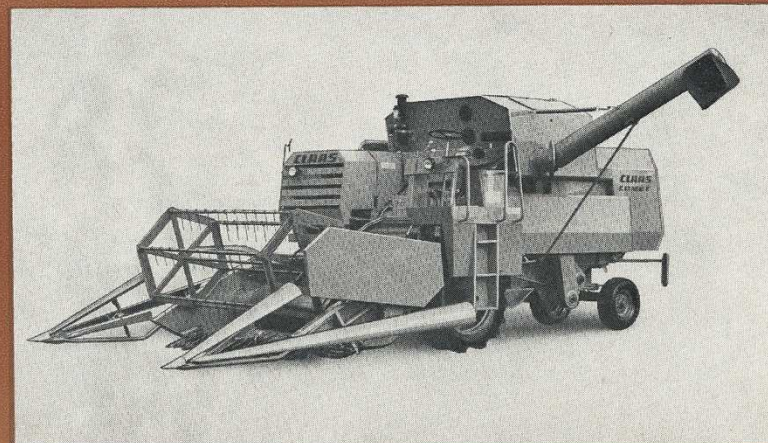


CLAAS-COMET - mit den Pluspunkten der Großselbstfahrer

Der CLAAS-COMET ist ein Selbstfahrer (Schnittbreite 1,80 m) für den bäuerlichen Betrieb, der in seiner technischen Ausrüstung den CLAAS-Großselbstfahrern ebenbürtig ist. Bestehend ist seine moderne Form und die niedrige Bauweise. Auch bei dieser Maschine ist die serienmäßige Ausstattung mit Motorhydraulik für Haspel, Schneidwerk und Vorfahrt ebenso selbstverständlich, wie Ährenheber, Schneidwerksfederung und Steinfangmulde. Der CLAAS-COMET ist ausge-

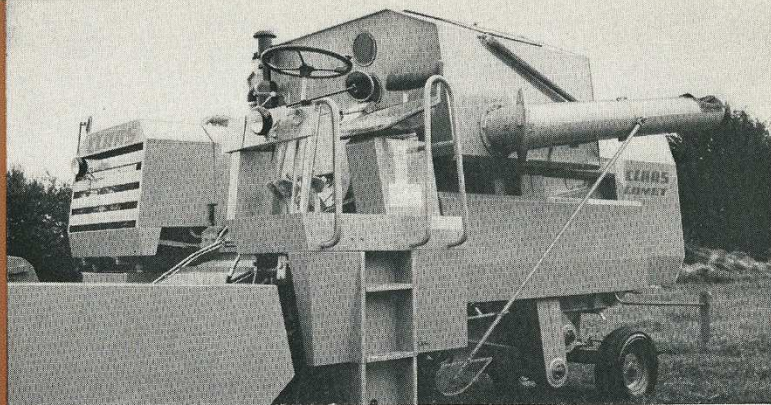
sprochen hangstabil. Dafür sorgen die gute Gewichtsverteilung – Motor rechts, Fahrerstand links – und der niedrig gelegte Schwerpunkt. Alle Antriebe liegen leicht zugänglich hinter einer formschönen, zweckmäßigen Verkleidung. Mit dem COMET wird die neue CLAAS-Linie um einen leistungsstarken und preiswerten Selbstfahrer erweitert.

CLAAS - QUALITÄT AUS PRINZIP

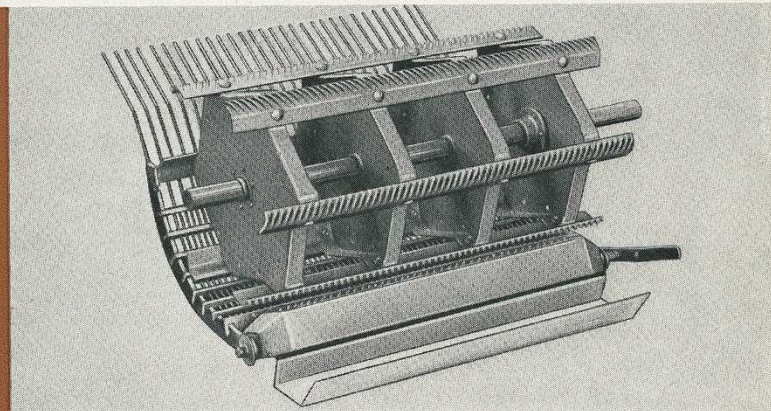


GEBR. CLAAS · MASCHINENFABRIK GMBH · 4834 HARSEWINKEL

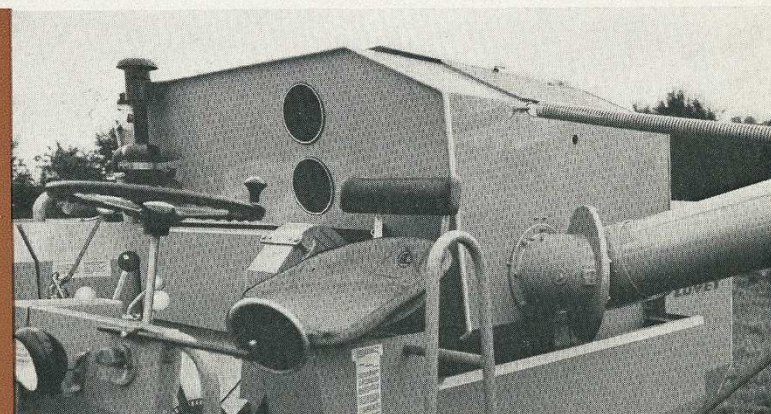
Die formschöne Verkleidung des COMET entspricht dem neuen CLAAS-Stil. Sie ist nicht Selbstzweck, sondern erfüllt eine wichtige Funktion: die Antriebselemente abzuschirmen. Diese bleiben dennoch für Wartung und Pflege leicht zugänglich, denn mit wenigen Handgriffen läßt sich bequem die Verkleidung abnehmen oder hochklappen. Bemerkenswert gering ist die tägliche Abschmierzeit von nur 5 Minuten.



Je breiter Trommel und Korb, desto dünner ist der Getreideschleier. Für einen Selbstfahrer dieser Klasse ist die Dreschtrommel mit 0,80 m Breite reichlich bemessen. Der ideale Trommeldurchmesser von 450 mm hat sich unter den verschiedensten Bedingungen hervorragend bewährt. Idealer Trommeldurchmesser, das heißt: ein Minimum an Körner- und Strohbruch, sicherer Ausdrusch, vorzügliche Kornabscheidung, ruhiger Lauf und geringer Kraftbedarf.



Der Korntank ist der großen Leistung des CLAAS-COMET angepaßt. Sein Fassungsvermögen beträgt 1350 l. Eine Verteilerschnecke sorgt für die gleichmäßige und vollständige Füllung, in ca. 60 Sekunden ist der Tank entleert. Beim Transport wird das Auslaufrohr nach hinten geschwenkt, Rohr und Tank bleiben dabei immer fest geschlossen. Das Auslaufrohr wurde mit sechs Verstellmöglichkeiten in der Höhe ausgestattet. Das ist ein Vorteil bei unterschiedlich hohen Getreidetransportwagen.



TECHNISCHE DATEN

Schneidwerk: Schnittbreite 1,80 m, hydraulisch verstellbar. Schneidwerksfederung zur automatischen Anpassung an Bodenunebenheiten. Messer, Haspel und Einzugsorgane unabhängig vom Dreschwerk mit einem Handgriff abschaltbar, Ährenheber serienmäßig mitgeliefert.

Haspel: gesteuerte Pickup-Haspel mit Federzinken, hydraulisch höhenverstellbar.

Dreschtrommel: 450 mm Durchmesser, 0,80 m breit, 6 Schlagleisten, Trommeldrehzahl durch Wechselräder von 890-1380 U/min., auf Wunsch 620-890 U/min. verstellbar.

Dreschkorb: 8 Korbleisten (11 bei eingeschalteter Entgrannung), Steinfangeinrichtung, Momentverstellung.

Schüttler: dreiteiliger Hordenschüttler auf 2 Kurbelwellen gelagert, Schüttlerfläche 1,70 m², Abscheidefläche 2,10 m².

Reinigung: Druckwindreinigung mit verstellbarem Lamellensieb und auswechselbarem Untersieb (4 Untersiebe serienmäßig mitgeliefert), Siebfläche 1,26 m².

Korntank: Inhalt 1350 l.

Sicherheitskupplungen: Federbelastete Doppelscheiben-Sicherheitskupplungen gegen Überlastung an Haspel, Einzugswalze, Messerantrieb und zahlreiche andere Sicherheitseinrichtungen.

Motor: VW-Industriemotor 29 oder 38 PS, luftgekühlt, oder 4-Zylinder-Perkins, 34 PS, wassergekühlt, oder Mercedes, 34 PS, wassergekühlt.

Getriebe: Dreigang-Getriebe (3 Vorwärtsgänge, 1 Rückwärtsg.) mit Einscheiben-Trockenkupplung. Geschwindigkeit innerhalb der einzelnen Gänge hydraulisch stufenlos regelbar.

Spurweite: vorn 1,60 m, hinten 1,00 m

Radstand: 2,90 m

Bremsen: Fußbremse: mechanische Scheibenbremse, als Einzelradbremse ausgebildet, unabhängig davon mechanische Handbremse.

Maße:	In Arbeitsstellung	In Transportstellung
Länge:	7,40 m	6,05 m
Breite:	3,40 m	2,73 m
Höhe:	2,78 m	2,78 m

Technische Angaben, Maße und Gewichte sind unverbindlich. — Konstruktionsänderungen vorbehalten.

